



Società Italiana Costruzioni e Montaggi Industriali

***Italienische Gesellschaft für Bau und Montagen von
Industrieanlagen***

www.sicmisrl.it

Das Unternehmen



Die Firma **Società Italiana Costruzioni e Montaggi Industriali** (Italienische Gesellschaft für Bau und Montagen von Industrieanlagen)

ist 1981 gegründet worden und ist nun seit über 20 Jahren in ganz Italien tätig auf dem Gebiet der Montagen und der Wartungen von Industrieanlagen.

SICMI ist ein Unternehmen das sich spezialisiert hat im Bau, in der Revision, in der Wartung und in der Montage von Anlagen für Zementwerke, doch dank eines stetigen Wachstums ist es dem Unternehmen gelungen, seine Tätigkeiten auszudehnen auch auf Gebiete der Kalkherstellung und der Kalkverarbeitung, auf Förderanlagen in Gruben, auf Anlagen zum Lagern von Schüttgut und auf Anlagen für Stahlwerke.

SICMI beschäftigt zur Zeit 170 Mitarbeiter, verfügt über ein gut ausgerüstetes Werk für die Fertigung jeder Art von Metallbauteilen und ist im Besitz von Mobilkräne, Hebebühnen und Fahrzeugen für Heben und Transport.

Montagen und Wartungsarbeiten



Die Schwerpunktleistungen von SICMI liegen in der Wartung und in der Montage von Produktionsanlagen der Zementindustrie und ähnlicher Industriebetriebe.

Die konstante Entwicklung und die Fähigkeit, sich den neuen und stets zunehmenden Forderungen des Marktes anpassen zu können, haben es dem Unternehmen erlaubt, im Laufe der Jahre als führende Firma auf ihrem Betätigungsfeld aufzutreten und ihre Tätigkeit auch auszudehnen auf Industriebetriebe für die Herstellung von Kalk und Erzeugnissen aus Zement, PVC und Stahl, sowie auf Grubenbetriebe, Anlagen für die Schuttentsorgung, Anlagen für Lagerung und Abfüllen von Material in Säcke.

SICMI kann nämlich auf hochspezialisiertes Personal zurückgreifen und verfügt über Einrichtungen und Technologien die es der Firma erlauben, jederlei Art von Arbeiten auf dem Gebiet der industriellen Wartung zu besorgen.

Fertigungen



Dank ihrem eigenen Werk das eine Fläche von 6500 m² belegt und dank dem Einsatz von maschinellen Einrichtungen wie Biegemaschinen, Pressen, Drehmaschinen, Fräsen, Scheren, Kalandern, Bandsägen, Radial-bohrmaschinen, Anlagen zum Gasschneiden, Bogenschweißanlagen unter Schutzgas, Draht- und Elektrodenschweißanlagen, Plasmaschneidanlagen und Brückenkräne, ist SICMI in der Lage, mittelschwere und schwere Metallbaustrukturen jeder Art zu bauen und zu realisieren, mechanische Bearbeitungen durchzuführen und die Montage von Anlagen wie Industrieöfen, Mühlen, Transportbänder, Lagersilos, Elevatoren, Filter und Bühnen zu besorgen.

Durch Unterstützung seitens einer technischen Abteilung für Konstruktion und Engineering ist SICMI auch in der Lage, jede Art von Industrieanlage als "schlüsselfertige Anlage" zu liefern.

Vermietung von Transport- und Fördermitteln



Um der steigenden Nachfrage von Betriebsmitteln zum Heben, Befördern und Transportieren von Lasten genügen zu können, hat SICMI in den letzten Jahren erhebliche Investitionen getätigt mit dem Ziel, seinen eigenen Park an Betriebsmitteln zu erhöhen.

SICMI ist in der Tat heutzutage in der Lage, seinen Kunden einen Dienst der Vermietung von Fahrzeugen, auch im Auftrage Dritter, anzubieten, der u.a. beinhaltet Mobilkräne mit Hebekapazitäten von 25 bis 225 t, Hebebühnen, Gabelstapler, Sattelzüge und Tiefladerwagen.

TRANSPORT- UND FÖRDERMITTELPARK

MOBILKRÄNE MIT TELESKOPKRAN

	MAX. TRAGLAST	Teleskopausleger	MAX. HUBHÖHE	
			Teleskopausl.+fest angebl. Gittersp.	Teleskopausl.+wip pb. Gittersp.
LIEBHERR LTM 1225	225 t	60 m	56 m + 42 m	35 m + 63 m
TADANO FAUN ATF 130-5	130 t	49 m	49 m + 30 m	-
TADANO FAUN ATF 100-5	100 t	49 m	49 m + 30 m	-
LIEBHERR LTM 1080/1	80 t	48 m	48 m + 19 m	-
TADANO FAUN ATF 70-4	70 t	40 m	40 m + 16 m	-
TADANO FAUN ATF 50-3	50 t	38 m	38 m + 16 m	-
MARCHETTI MG 364 TEL	32 t	27 m	27 m + 12 m	-
RIGO RGT 25.30.1	25 t	27 m	27 m + 8 m	-
BENDINI	25 t	27 m	27 m + 10 m	-
G & C	23 t	20 m	20 m + 5,6 m	-
GUA	6 t	8 m	-	-

HEBEBÜHNEN

	HÖCHSTE HÖHE
SOCAGE SKY'S SCOPE J35	35 m
AIRO SG 1400 JD	17 m

GABELSTAPLER

	MAX. TRAGLAST
GABELSTAPLER	von 2,5 bis 6,5 t

FAHRZEUGE

	MAX. TRAGLAST
LKW FIAT 691 mit FASSI KRAN	17,5 t
LKW SCANIA mit EFFER KRAN	12 t
LKW IVECO EuroCargo mit PM KRAN	5 t
LKW FIAT 110 mit HIAB KRAN	3,2 t

	LÄNGE
Sattelzug STRALIS IVECO 540	13,60 m
Sattelzug ACTROS + Herabgesetzter Sattelanhänger	13,60 m
Sattelzug MERCEDES 19-38	12,50 m
SCANIA Lastzug + Anhänger	5,50 m + 8 m

Unsere Arbeiten

Nachstehend möchten wir Ihnen einige Bilder über von uns ausgeführte Arbeiten zeigen:

Bereich für Montagen und Wartungsarbeiten



- ▶ *Austausch des Ringsockels, mit Wälzring, angefertigt in unserem Werk in Solza (Bergamo)*



- ▶ *Montage des 2° Rohrabschnitts eines Kalkofens, gebaut in unserem Werk in Solza (Bergamo).*



- ▶ *Austausch des Kopfteiles eines Klinkerofens, gebaut in unserem Werk in Solza (Bergamo)*

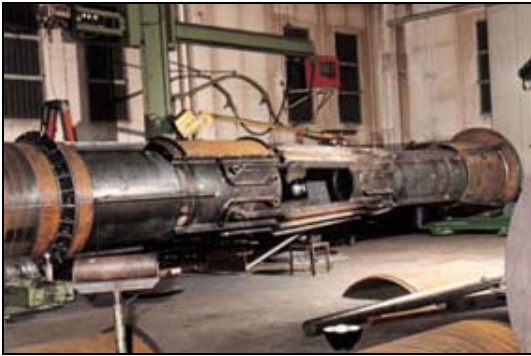


- ▶ *Montage einer in unserem Werk in Solza (Bergamo) gefertigten Segelschutzabdeckung*



- ▶ *Schneiden eines Ofen-Wälzringes mit Ossirotor - Anlage*

Fertigungsbereich



- ▶ *Innenmantel für Kühlung eines Ofens zur Herstellung von Kalk*



- ▶ *Behälter für Sackabfüllmaschine GEV 6*



- ▶ *Turm für Rauchgasreinigung aus Stahl AISI 316L*



- ▶ *Behälter für Kohlenstaub*

Bereich Vermietung von Betriebsmitteln



- ▶ *Montage von Silos zur Lagerung von losem Zement, gebaut in unserem Werk in Solza (Bergamo)*



- ▶ *Anheben einer Struktur zur Überdeckung neuer polarer Lagerungsplätze für Rohmaterial*



- ▶ *Anheben einer Struktur zur Realisierung einer Straßenüberführung an der Schnellstraße Mailand-Como*



- ▶ *Positionierung von Pfeilern beim Bau einer neuen Werkhalle*



- ▶ *Montage eines Schornsteins für Rauchgasabführung, (Höhe 114 Meter)*

Qualität

Zur Qualitätssicherung der eigenen Leistungen ist SICMI dabei, die Zertifizierung UNI EN ISO 9001:2000 (VISION 2000) bei sich einzuführen.

Unsere Kunden

Nachstehend finden Sie die Namen einiger unserer verehrten Kunden:

- ▶ Italcementi S.p.A.
- ▶ Holcim Cementi S.p.A.
- ▶ Industria Cementi Giovanni Rossi S.p.A.
- ▶ Unicalce S.p.A.
- ▶ Buzzi – Unicem S.p.A.
- ▶ Magnetti – Larco Astori S.p.A.
- ▶ Cugini S.p.A.
- ▶ Società del Gres S.p.A.
- ▶ Lurgi Bischoff GmbH
- ▶ Breitenburger Auslandsbeteiligungs GmbH
- ▶ Zementwerk Leube GmbH
- ▶ Colacem S.p.A.
- ▶ Valcem S.p.A.
- ▶ Dalmine S.p.A.
- ▶ Fomas S.p.A.
- ▶ Ventomatic S.p.A.
- ▶ Xilopan S.p.A.
- ▶ Dolma S.p.A.

Sie können uns erreichen

SICMI s.r.l.

Società Italiana Costruzioni e Montaggi Industriali

Via Giovanni XXIII, 8 – 24030 SOLZA (BG) – Italy



Tel.: +39 035 49.48.588



Fax: +39 035 49.48.589

E-mail: info@sicmisrl.it